



Fevik skole

Kultur- og oppvekstsektoren



Fevik skole

Plan for trafiksikker skole
2023-2024



Fevik skole

Kultur- og oppvekstsektoren



Kort om Fevik skole

Fevik skole er en 1-10-skole. Skoleområdet omfatter et kompakt bygg inkludert idrettshall, bibliotek og store utearealer. Skolen ligger langs fylkesvei 420 som til tider er mye trafikkert. Det er gang- og sykkelveier langs de fleste av skoleveiene elevene bruker. Mange elever går eller sykler til skolen, men det er også en del som blir kjørt av foresatte eller som tar buss. Det er stoppested for bussen på Sømsveien, og oppe ved Feviktoppen.



Fevik skole

Kultur- og oppvekstsektoren



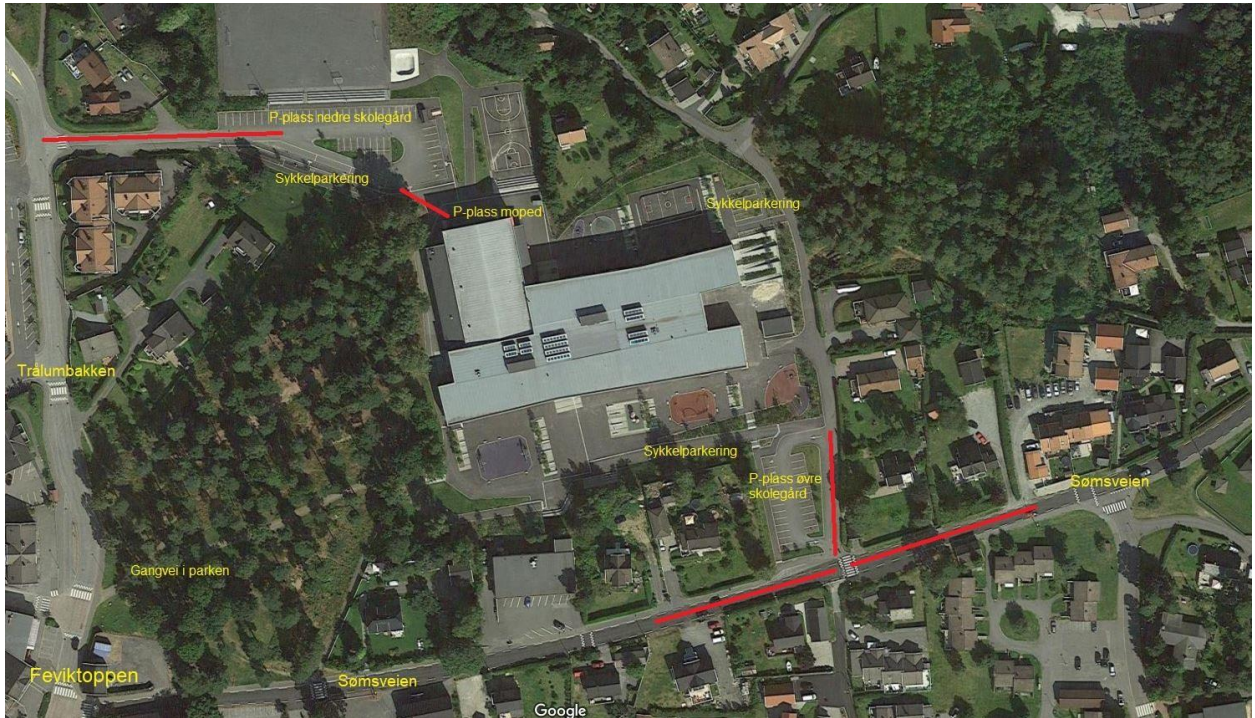
Skolen har parkeringsplass for 25 biler (2 handicaplasser) ved øvre skolegård. Her er det parkering for Ansatte, besøkende og foresatte som skal levere/hente barna på 1.-4. trinn og SFO. Her også et markert felt som kun er beregnet for av- og påstigning.

Skolen har også en parkeringsplass for 50 biler (2 handicaplasser) ved nedre skolegård. Her er det parkering for ansatte og besøkende, samt et eget markert område som er beregnet for av- og påstigning av elever på 5.-10. trinn.

Veien ned til nedre parkeringsplassen er nå utarbeida.

Skolen har også fått tillatelse til å bruke parkeringsplassene ved Fevik sanitetsforening.

Det er fastmonterte sykkelstativer flere steder på skolens område. Mopeder skal parkeres under trappa ut fra idrettshallen. Elever, ansatte og besøkende må trille mopeden over skolens bilfrie område til anvist p-plass.



RETNINGSLINJER FOR TURER

Generelt gjelder følgende:

- Refleksvest:** Alle elever får refleksvest i 1. klasse. Skolen anbefaler å bruke disse til og fra skolen og på skoleturer.
Nye elever som begynner senere i året, får tildelt vest av kontaktlærer.
- Hjelm:** Alle elever og voksne skal benytte hjelm på sykkelturner i regi av skolen.



Fevik skole

Kultur- og oppvekstsektoren



Turer til fots

Det er alltid minst 2 ansvarlige voksne med klassen på tur. Skolen anbefaler at de har på gule vester og er godt synlige for alle.

Det skal være en voksen fremst og en voksen bak elevene. På turer skal det alltid være med minst en mobiltelefon, klasseliste og førstehjelpsutstyr. Dette gjelder også på SFO.

På 1. og 2. trinn anbefaler vi at alle elever bruker refleksester på tur. Skolen har ekstra vester for utlån.

I trafikken går elevene på rekker med én voksen foran og én voksen bak. Elevene skal gå på venstre side av veien og på fortau der dette er tilgjengelig. Ved kryssing av vei, skal det alltid brukes gangfelt der dette er tilgjengelig.

Elever telles før, underveis og før retur til skolen.

Turer på sykkel

Det er alltid minst 2 ansvarlige voksne med klasse på tur, hvor én sykler fremst og én sykler bakerst. Det er viktig at begge har mobiltelefon og kan varsle hvis det skulle oppstå en situasjon.

Det skal medbringes klasseliste og førstehjelpsutstyr. Det anbefales også å ha med sykkelpumpe, smøreolje og sykkelverktøy.

Alle skal ha sykkelhjelme, og sykler skal kontrolleres av foresatte før turen slik at de er i forskriftsmessig stand.

Elevene skal sykle på rekke og rad. Lærere og miljøarbeider har på refleksester. Vi anbefaler i tillegg at minst 3 elever har vest. Disse kan ha ekstra oppgaver/ansvar, og hjelper lærer og miljøarbeider med organisering over kryss.



Fevik skole

Kultur- og oppvekstsektoren



Elevene skal være kjent med sykkelruten på forhånd, med de utfordringer og hensyn som må tas. Ved gangfelt skal alle trille sykkel over.

Elevene skal oppføre seg som kjørende og kjenne til både trafikkregler og vikepliktsregelen. Elevene holder avstand til sykkel foran og sykler ut i grøfta hvis de får problemer og venter på siste voksne.

Elever som ikke har sykkel i forskriftsmessig stand, eller ikke vil bruke sykkelhjelme, kan ikke delta på tur. Skolen har hjelmer til utlån.

Turer ved vann/sjø

Skolens elever har normalt ikke anledning til å bade på turer i skolens regi. Skal det skje, har skolen egne rutiner for dette.

Turer med buss

Skolen benytter seg av ordinær rutebuss.

Her har lærer ansvaret for å påse at alle bruker bilbelte. Elever skal gå av og på bussen i ordnet flokk. Elevene telles.

Bruk av privatbiler

Skolen benytter i liten grad privatbiler ved turer.

Skole innhenter informasjon om tillatelser i skolen vismasystem.

Steder hvor skolen ofte drar på tur

Hvor	Hvordan	Vurdering av ruta
------	---------	-------------------



Storesand	Gå	Sikker vei med fortau og fotgjengerfelt
Ranviga	Gå	Sikker vei med fortau og fotgjengerfelt
Hasseltangen	Gå/sykle	Sikker vei med gangfelt og boligområde, men ingen tilrettelegging siste del, men denne delen av veien er lite trafikkert.
Lauvåsen	Gå	Sikker vei med fotgjengerfelt
«Eika»	Gå	Sikker vei med fortau og fotgjengerfelt
Strand hotell	Gå	Sikker vei med fotgjengerfelt
Fjæreheia	Sykle	Sikker vei med sykkelfelt til Vik, ikke sykkelvei fra Fjære til Fjæreheia. Fjæreveien har ikke tilrettelegging og er forholdsvis trafikkert.
Grimstad sentrum	Sykle	Sikker vei med sykkelfelt.
Lavvo	Gå	Sikker vei med undergang

Ulykker på tur

Ved alvorlige ulykker varsles **113** og administrasjonen, som igjen varsler pårørende i henhold til Grimstad kommunes kriseplan for skole og barnehage. Den ansvarlige voksne skal ivareta elevenes sikkerhet og sikre ulykkesstedet.

Ved mindre alvorlige uhell/ulykker varsles administrasjon/foresatte som sammen vurderer videre tiltak.

Ved legebesøk skal RTV-skjema fylles ut og sendes til NAV.

Ved alle uhell skal foresatte varsles.



Fevik skole

Kultur- og oppvekstsektoren



Kompetansemålene fra LK-20 som er knyttet opp mot ferdsel i trafikken

2. trinn

- øve på trygg ferdsel i trafikken
- lage og følge regler og trinnvise instruksjoner i lek og samspill

4. trinn

- forstå og følge regler i trafikken

7. trinn

- gi eksempler på hva lover, regler og normer er og hva slags funksjon de har i samfunnet, og reflektere over konsekvenser av å bryte disse

10. trinn

- beskrive sentrale lover, regler og normer og drøfte hvilke konsekvenser brudd på disse kan ha for den enkelte og for samfunnet på kort og lang sikt

Informasjon på foreldremøter ved skolestart

1.-4. trinn	Vise til skolens trafikkplan. Kjøring og henting av elever til/fra skole / SFO. Bruk av refleks. Trygg skolevei – sykkel og gangveier.
-------------	---



Fevik skole

Kultur- og oppvekstsektoren



5.-7. trinn	Vise til skolens trafikkplan. Sykling til og fra skolen – sykkelregler og parkering. Tekniske krav til sikkerhet. Konsekvenser ved mangler eller brudd på regler.
8.-10. trinn	Repetisjon av skolens trafikkregler og trafikkplan.

Trafikkplanen blir årlig revidert av skolens ledelse og rådsorgan.